



위치

서울특별시 영등포구 여의대로 24 전경련회관

지하철

지하철 5·9호선 여의도역 하차 (2번 출구에서 5분거리)

버스

전경련회관앞 하차

초록버스(지선) : 5012, 5615, 5618, 5629, 5711, 5713, 6628, 6630

파랑버스(간선) : 160, 162, 262, 360, 503, 600

여의도역(여의도 아일렉스상가 앞)

초록버스(지선) : 5012, 5613, 5618, 5623, 6621, 6630

파랑버스(간선) : 162, 261, 262, 362, 461, 503, 753

노랑버스(순환) : 62 빨강버스(광역) : 9409

한국방송(KBS) 앞

초록버스(지선) : 5615, 5618

파랑버스(간선) : 162, 261, 262, 363



문의 : 한국고용정보원 고용패널조사팀 Tel_043.870.8251

한국고용정보원
Korea Employment Information Service

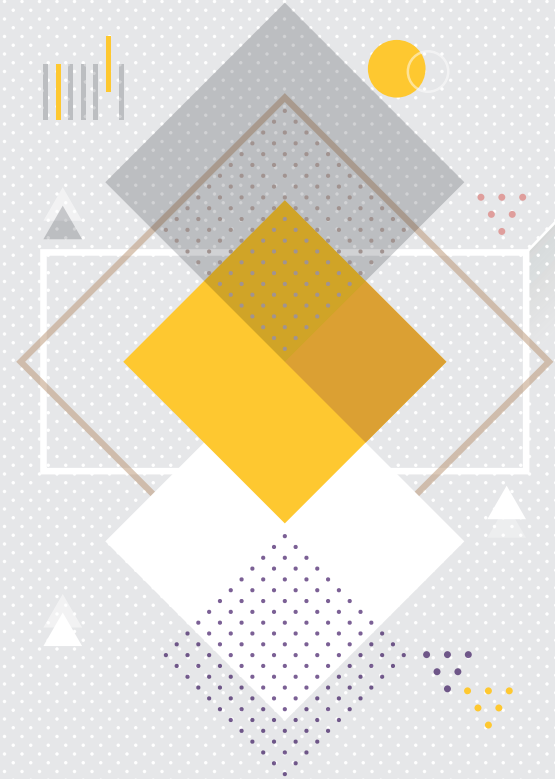


27740 충청북도 음성군 맹동면 태정로 6
Tel 1577-7114 www.keis.or.kr

2017 고용패널조사 학술대회

| 일시 | 2017. 5. 26(금) 9:30~18:00

| 장소 | 전경련회관 컨퍼런스센터 (2층)



주최 : 한국고용정보원
Korea Employment Information Service

후원 : 고용노동부

공동주최 : 한국노동경제학회, 한국진로교육학회, 한국조사연구학회, (사)한국사회보장학회, 한국경제연구학회

모시는 글

만물이 생동하는 계절에 신정부 출범과 더불어 「2017년 고용패널조사 학술대회」를 개최하게 되어 뜻깊게 생각합니다.

신정부의 주요 국정과제가 일자리 창출과 고용문제 해결인 것은 근래 지속되어온 높은 청년실업률과 비정규직 문제, 중·고령층의 고용문제 등 한국 노동시장의 문제점이 심각하다는 사실을 반증합니다. 이제 고용문제의 해결을 위해서는 고용 뿐 아니라 사회경제, 교육, 복지 등 다양한 분야에 대한 심도 있는 연구와 통합적 정책 대안의 제시가 필수적이라고 할 수 있습니다.

한국고용정보원에서는 연령 계층별 고용과 교육, 복지 관련 제반 실태를 파악할 수 있는 「청년패널」과 「대졸자직업이동경로조사」, 「고령화연구패널」을 운영하고 있습니다. 저희 원에서 운영하고 있는 대규모 패널 및 실태조사는 중·장기적 측면에서 계층별 사회경제활동 및 고용상태를 파악하고, 맞춤형 정책을 개발할 수 있는 정보의 보고이자 중요한 연구 자료입니다.

이번 학술대회는 다양한 전공의 연구자가 각각의 조사 자료를 활용한 연구결과를 발표하고, 이에 대한 토론이 이루어짐으로써 고용, 교육, 복지 분야에 관한 심도 있는 연구 분석과 정책적 대안이 제시되는 이론과 정책의 통합적 교류의 장이 될 것입니다.

이번 「2017년 고용패널조사 학술대회」가 우리나라가 직면한 고용문제 해결 뿐 아니라 교육, 복지, 사회 분야 등 관련 연구의 활성화와 정책의 개발 및 평가에 기여될 수 있도록 아낌없는 조연을 부탁드립니다. 바쁘시더라도 부디 참석하시어 자리를 빛내주시기 바랍니다.

2017년 5월

한국고용정보원 원장 이재홍
 한국노동경제학회 회장 조준모
 한국진로교육학회 회장 송병국
 한국조사연구학회 회장 김병조
 (사)한국사회보장학회 회장 구인희
 한국경제연구학회 회장 김용하

PROGRAM

등록 9:30~10:00

개회사 10:00~10:30

사파이어홀

인사말 이재홍(한국고용정보원 원장)

축사 문기섭(고용노동부 고용정책실 실장)

학생논문 시상

발표분과1 | 청년·대졸자 I 10:40~12:30

사파이어홀

사회자 : 강순희(경기대학교 교수)

대졸자 취업예측모형 비교:
 전통적 회귀분석 vs. Machine Learning

발표자: 민인식(경희대학교 경제학과 교수)
 토론자: 최필선(건국대학교 국제무역학과 교수)

청년층 비정규직의 정규직 전환의 성별 차이

발표자: 윤영수(인하대학교 경제학과 부교수)
 조민수(한국고용정보원 연구원)
 토론자: 서미숙(성신여자대학교 경제학과 교수)

대졸 청년층의 근로시간

발표자: 오호영(한국직업능력개발원 선임연구위원)
 토론자: 김정우(한국노동연구원 전문위원)

발표분과2 | 진로직업 I 10:40~12:30

루비홀

사회자 : 이승렬(한국노동연구원 사회정책연구본부 부부장)

4년제 대학의 졸업 소요기간에 영향을
 미치는 학생과 대학교육 특성 탐색

발표자: 김혜지(한국교육개발원 부연구위원)
 박미현(한국교육개발원 연구원)
 박성호(한국교육개발원 연구위원)
 토론자: 박양진(산업연구원 부연구위원)

대학생의 학교생활만족도, 진로발달, 직업선택
 관계에 대한 종단적 분석

발표자: 한정현(충북인적자원개발위원회 고용전문관)
 하정윤(순천제일대학교 유아교육과 조교수)
 토론자: 김영숙(한국여성정책연구원 연구위원)

대학생의 진로와 직업에 대한 가치관의 변화
 동향과 후속연구과제

발표자: 이소희(충남대학교 교육대학원 조교수)
 손은령(충남대학교 교육학과 교수)
 토론자: 최충(한양대학교 경제학과 교수)

발표분과3 | 노동시장성과 I 10:40~12:30

가넷홀

사회자 : 조준모(성균관대학교 경제학과 교수)

4년제 일반대학 졸업자의 초과학기 이수가
 노동시장 진입 및 성과에 미치는 영향 분석

발표자: 김영식(한국직업능력개발원 부연구위원)
 문찬주(한국직업능력개발원 연구원)
 토론자: 서화정(영남대학교 고등교육정책연구소 연구교수)

대기업집단 및 중견기업의 취업결과와
 임금효과

발표자: 권혜재(한국고용정보원 연구위원)
 이해연(한국고용정보원 연구원)
 토론자: 강승복(한국노동연구원 전문위원)

대학 재학 중 근로와 노동시장 성과

발표자: 김세음(한국노동연구원 부연구위원)
 오선정(한국노동연구원 부연구위원)
 토론자: 지민웅(산업연구원 연구위원)

발표분과4 | 중고령자 I 10:40~12:30 토파즈홀
 사회자 : 황기돈(한국고용정보원 고용정보연구본부 본부장)

고령화연구패널에서 본 빈곤계층의 과거, 현재, 그리고 미래
 발표자: 남기성(한국고용정보원 연구위원)
 이기성(우석대학교 아동복지학과 교수)
 토론자: 박근화(한국문화관광연구원 연구위원)

중고령자 자영업 시장에 대한 연구: 신규창업과 기창업 비교를 중심으로
 발표자: 안상선(중국대학교 경제학과 강사)
 토론자: 김동현(중국대학교 경제학과 교수)

노인의 동거와 건강상태 간의 관계
 발표자: 고영우(한국노동연구원 책임연구원)
 토론자: 조정희(제주대학교 경제학과 조교수)

점심시간 12:30~13:50

발표분과5 | 청년·대졸자 II 14:00~15:40 사파이어홀
 사회자 : 이상돈(한국직업능력개발원 연구조정본부 본부장)

청년실업에 따른 사회적 배제 요인에 따른 건강에 미치는 영향
 발표자: 최길용(고려대학교 의과대학 연구교수)
 토론자: 박성재(한국노동연구원 전문위원)

청년층 자살사고의 결정요인에 대한 실증분석
 발표자: 박은미(중앙대학교 심리학과 박사수료)
 정대연(중앙대학교 심리학과 교수)
 토론자: 이순국(성균관대학교 경제학과 초빙교수)

4년제 대졸자의 대학원진학 결정요인 분석
 발표자: 이영민(숙명여자대학교 여성·HR대학원 교수)
 임정연(한국폴리텍대학 교육훈련연구센터 조교수)
 토론자: 김철희(한국직업능력개발원 연구위원)

MIMIC 모형을 활용한 청년 취업자와 미취업자의 특성 차이 분석
 발표자: 김수린(우석대학교 교육대학원 조교수)
 토론자: 서대교(건국대학교 경영경제학부 교수)

발표분과6 | 진로직업 II 14:00~15:40 토파즈홀
 사회자 : 김한준(한국고용정보원 연구위원)

청(소)년의 진로발달에 미치는 영향 요인 탐색 -고등학생과 대학생 집단 차이를 중심으로-
 발표자: 서봉연(대구광역시교육연구정보원 전문연구원)
 박상연(대구광역시교육연구정보원 전문연구원)
 토론자: 이경성(한국청소년정책연구원 선임연구원)

4차 산업혁명에 대한 HR정책 시나리오
 발표자: 윤숙재(윤플래닝연구소 소장)
 토론자: 박동현(엘리사이버대학교 상담심리학과 교수)

청년대졸자 구직준비에 관한 연구
 발표자: 방연희(고용노동부 부산고용청 취업상담사)
 조종래(동아대학교 산업디자인학과 외래교수)
 토론자: 신혜숙(강원대학교 교육학과 교수)

발표분과7 | 학생 14:00~15:40 가넷홀
 사회자 : 신종각(한국고용정보원 고용패널조사팀 팀장)

4년제 대학졸업자의 졸업유예 효과: 졸업 후 취업 및 임금에 미친 영향을 중심으로
 발표자: 이진이(한양대학교 교육학과 박사과정)
 유지현(한양대학교 교육학과 박사과정)
 강영민(국가평생교육진흥원 연구원)
 토론자: 강성호(보험연구원 연구위원)

노년기 부부관계 만족도가 우울에 미치는 영향: 커플 자료를 활용한 중년 모형을 중심으로
 발표자: 정성형(성균관대학교 심리학과 석사과정)
 이가현(성균관대학교 심리학과 석사졸업)
 토론자: 강성호(보험연구원 연구위원)

한국 청년의 생애 첫 취업 소요기간에 미치는 영향요인에 대한 생존분석
 발표자: 양승민(연세대학교 사회복지대학원 석박사통합과정)
 김희주(연세대학교 사회복지대학원 석사과정)
 토론자: 노용환(서울여자대학교 경제학과 교수)

잠재계층 분석방법을 적용한 대학생의 진로목표 달성노력 유형분석
 발표자: 오영교(전남대학교 영어교육과 박사과정)
 토론자: 노용환(서울여자대학교 경제학과 교수)

발표분과8 | 진로직업 III 14:00~15:40 루비홀
 사회자 : 정연순(한국고용정보원 고용서비스전략본부 본부장)

대학생의 직업가치가 취업준비행동, 전공학습 및 직장만족도에 미치는 영향
 발표자: 이승구(전월드 직업진로연구개발 팀장)
 오성욱(한국고용정보원 연구위원)
 토론자: 김수원(한국직업능력개발원 연구위원)

새로운 대입전형 영향력 분석
 발표자: 양정호(성균관대학교 교육학과 교수)
 토론자: 노경란(성신여자대학교 교육학과 교수)

대졸자의 일자리 선택요인의 특징과 변화
 발표자: 김강호(한국고용정보원 연구위원)
 토론자: 홍성민(과학기술정책연구원 연구위원)

발표분과9 | 노동시장성과 II 14:00~15:40 오팔홀
 사회자 : 최강식(연세대학교 경제학과 교수)

대학 취업지원 프로그램 참여에 따른 효과
 발표자: 천영민(한국고용정보원 연구위원)
 정승철(가톨릭대학교 심리학과 교수)
 토론자: 손창균(동국대학교 정보통계학과 교수)

청년층의 성별 임금격차에 관한 연구
 발표자: 오세미(한국고용정보원 연구위원)
 안종기(한국고용정보원 연구위원)
 토론자: 김난주(한국여성정책연구원 부연구원)

정부의 취약계층 청년 지원정책 효과 분석
 발표자: 양정승(한국직업능력개발원 부연구원)
 토론자: 유영호(한국경제연구원 연구위원)

휴식시간 15:40~15:55

발표분과10 | 진로직업Ⅳ 16:00~17:40

가넷홀

사회자 : 류기철(충북대학교 경제학과 교수)

대졸청년층의 대학교육경험, 직업가치관, 일자리 적합 및 만족도의 연관성 탐색

발표자: 하지영(연세대학교 교육연구소 전문연구원)
 심우정(University of Illinois 교육정책·조직·리더십과 조교수)
 토론자: 정지운(한국직업능력개발원 부연구위원)

청년층의 이직의도 영향요인에 관한 연구: 대졸자 직업이동 경로조사(GOMS)를 중심으로

발표자: 박광표(강원대학교 행정학과 시간강사)
 김동철(강원대학교 행정학과 시간강사)
 토론자: 김을식(경기연구원 연구위원)

대졸 청년의 취업 전 직업가치 중요도와 취업 후 직업가치 만족도가 전반적 직장만족도에 미치는 영향

발표자: 우혜정(한국기술교육대학교 HD 전문대학원 박사과정)
 김지영(한국기술교육대학교 HD 전문대학원 박사과정)
 김우철(한국기술교육대학교 HD 전문대학원 조교수)
 토론자: 박찬용(안동대학교 경제학과 교수)

발표분과11 | 청년·대졸자Ⅲ 16:00~17:40

사파이어홀

사회자 : 신법철(경기대학교 경제학과 교수)

대졸자들은 왜 중소기업을 기피하는가?

발표자: 강순희(경기대학교 직업학과 교수)
 안준기(한국고용정보원 연구위원)
 토론자: 황성수(한국직업능력개발원 연구위원)

청년층의 노동시장 진입촉진을 위한 청년 니트족의 현황 분석 및 시사점

발표자: 김은비(고려대학교 교육학과 HD정책연구소 연구원)
 유민희(고려대학교 교육학과 박사수료)
 조대연(고려대학교 교육학과 교수)
 토론자: 이정화(근로복지연구원 책임연구원)

대학생 사교육비 실태 분석

발표자: 한희진(성균관대학교 교육학과 연구원)
 양정호(성균관대학교 교육학과 교수)
 토론자: 김창현(한국교육개발원 선임연구위원)

청년층의 괜찮은 일자리(Decent Job) 특성 분석 및 정책과제

발표자: 박상현(한국고용정보원 연구위원)
 토론자: 권대회(한국고용정보원 연구위원)

발표분과12 | 노동시장성과Ⅲ 16:00~17:40

루비홀

사회자 : 이의영(군산대학교 경제학과 교수)

청년노동시장에서 학력 mismatch와 숙련 mismatch의 임금 효과 분석

발표자: 김준영(한국고용정보원 연구위원)
 황광훈(한국고용정보원 연구위원)
 토론자: 김안국(한국직업능력개발원 선임연구위원)

대졸자의 첫 일자리 학력 및 스킬 mismatch와 개인 특성, 취업준비 특성, 첫 일자리 특성 및 첫 일자리 성과의 관계

발표자: 최지원(대한상공회의소 선임연구원)
 토론자: 김주영(산업연구원 부연구위원)

대졸자 취업에 미치는 변인의 영향력 변화 분석

발표자: 김수경(평택대학교 교양학부 조교수)
 토론자: 반가운(한국직업능력개발원 연구위원)

대졸 창업자의 창업준비가 창업성과에 미치는 영향요인 분석

발표자: 이만기(한국고용정보원 연구위원)
 토론자: 이승구(잡월드 직업진로연구개발 팀장)

발표분과13 | 직무적성·만족 16:00~17:40

토파즈홀

사회자 : 오성욱(한국고용정보원 연구위원)

청소년의 직업가치와 진로성숙도의 특성 분석: 학교급별, 성별 차이 검증 및 관계 분석

발표자: 김지연(계명대학교 교육대학원 조교수)
 토론자: 장서영(일 연구소 소장)

비임금 근로자 직무만족의 종단적 변화와 예측변인

발표자: 이희정(서울사회복지대학원 사회복지학과 조교수)
 토론자: 최기성(한국고용정보원 연구위원)

성별·기업규모·종사상 지위·직무 mismatch에 따른 신규 대졸자 직무 만족 요인 비교 분석

발표자: 주희정(한국직업능력개발원 부연구위원)
 김민석(한국직업능력개발원 위촉연구원)
 토론자: 김진희(대구카톨릭대학교 경영학과 교수)

대졸자의 첫 일자리 만족에 영향을 주는 일자리 특성 - 인구학적 하위집단 간 비교분석 -

발표자: 신선미(한국여성정책연구원 선임연구위원)
 토론자: 박덕배(현대경제연구원 연구위원)

발표분과14 | 중고령자Ⅱ 16:00~17:40

오팔홀

사회자 : 남기성(한국고용정보원 연구위원)

장 노년기 자원봉사활동과 안녕감의 종단적 관계: 2006~2014년 KLoSA 패널 자료의 분석

발표자: 이현기(충부대학교 노인복지학과 부교수)
 토론자: 김재호(한국직업능력개발원 연구원)

The impact of socioeconomic status factors on the disability onset of Korean elderly with vision and hearing limitation

발표자: 구분미(University of North Carolina at Chapel Hill 의과대학 연구원)
 임재영(고려대학교 식품자원경제학과 교수)
 토론자: 오영호(한국보건사회연구원 연구위원)